

Cluster



Green Software



Software Improvement Group



MRA datacenter project Dashboard voor groenere software

Inhaken op de virtualisatielaag

Public

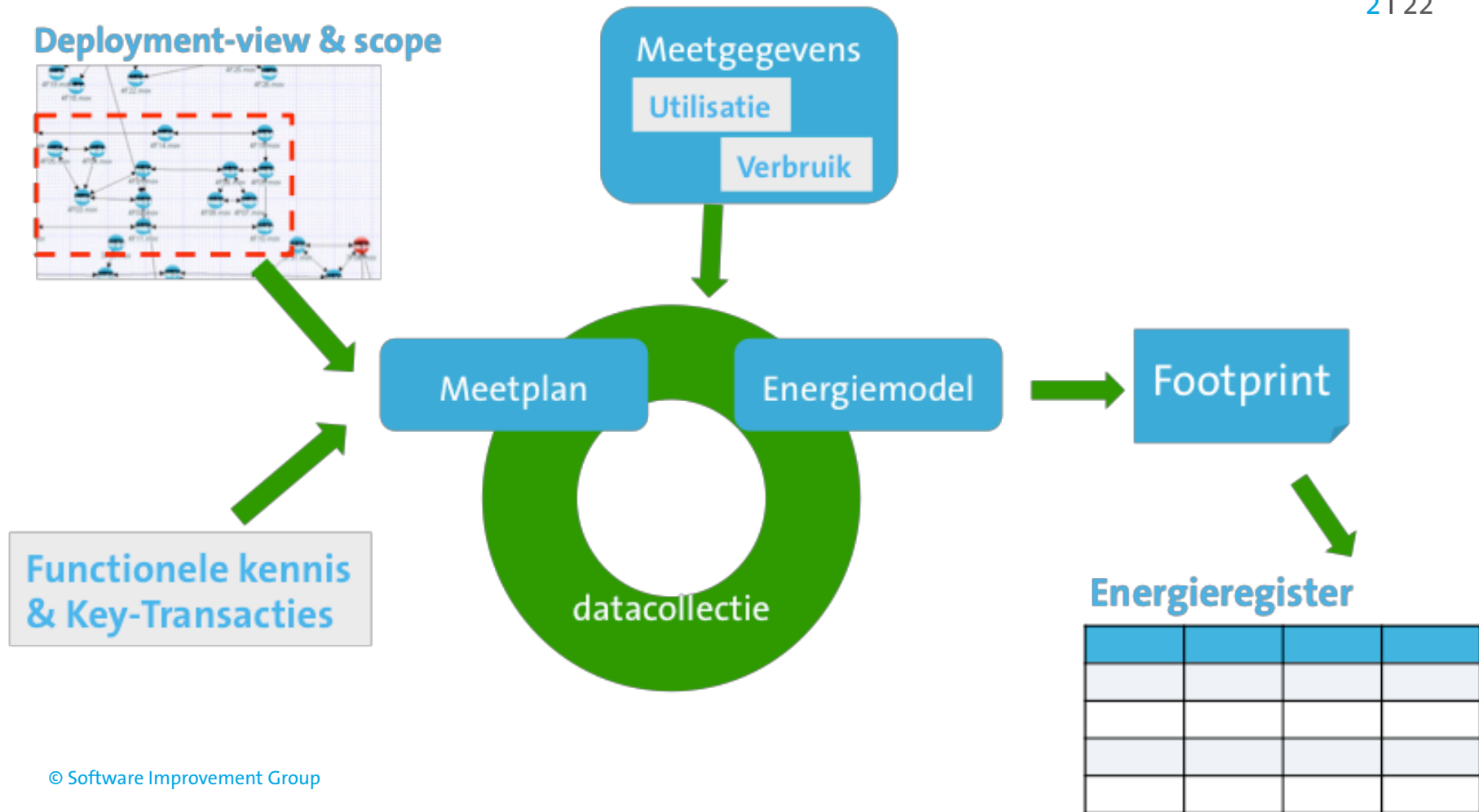
13 maart 2014

T +31 20 314 0950
info@sig.eu
www.sig.eu

Stappen voetafdruk bepaling datacenter



Software Improvement Group

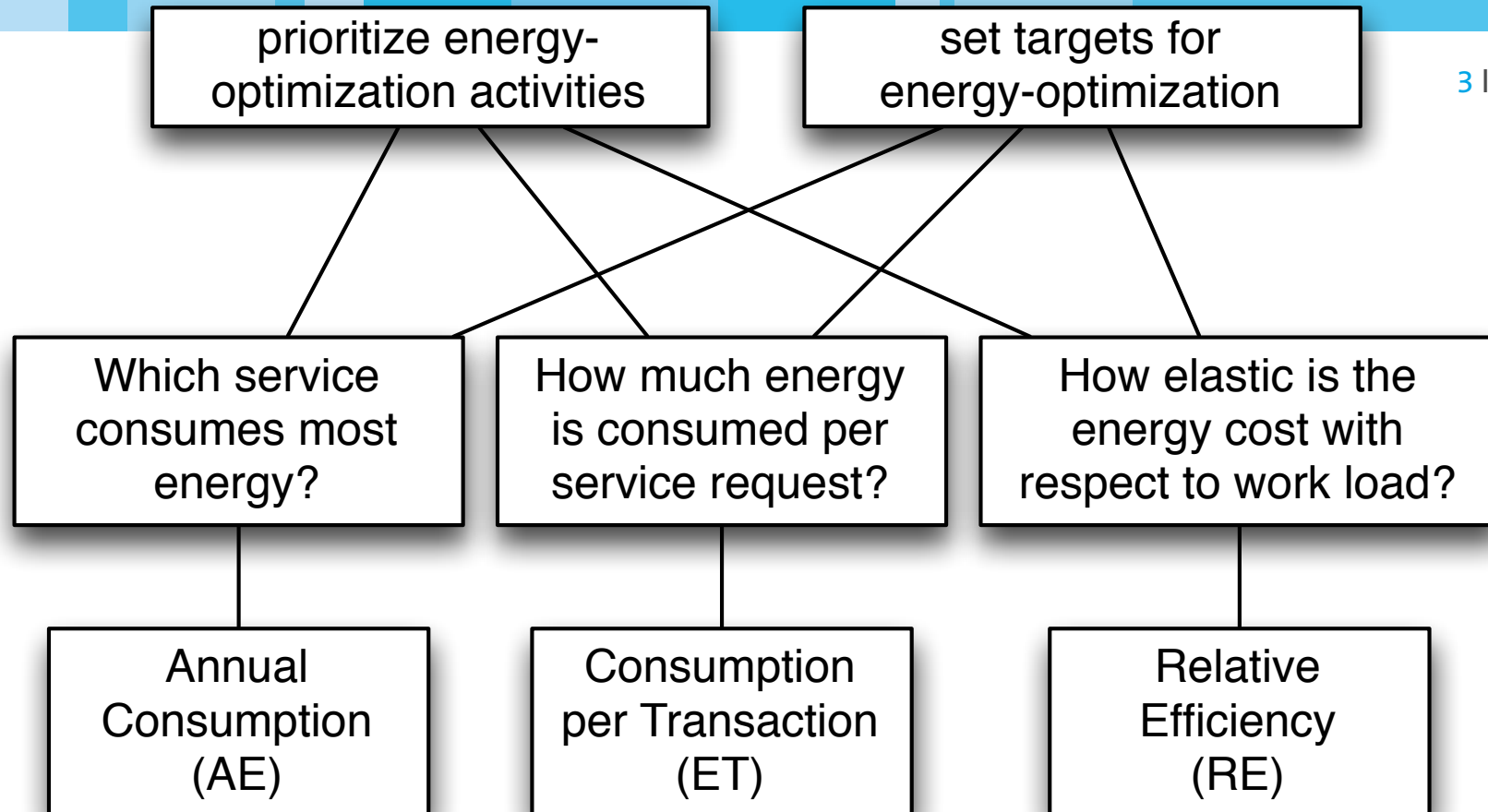


Energievoetafdruk van e-diensten

Het register



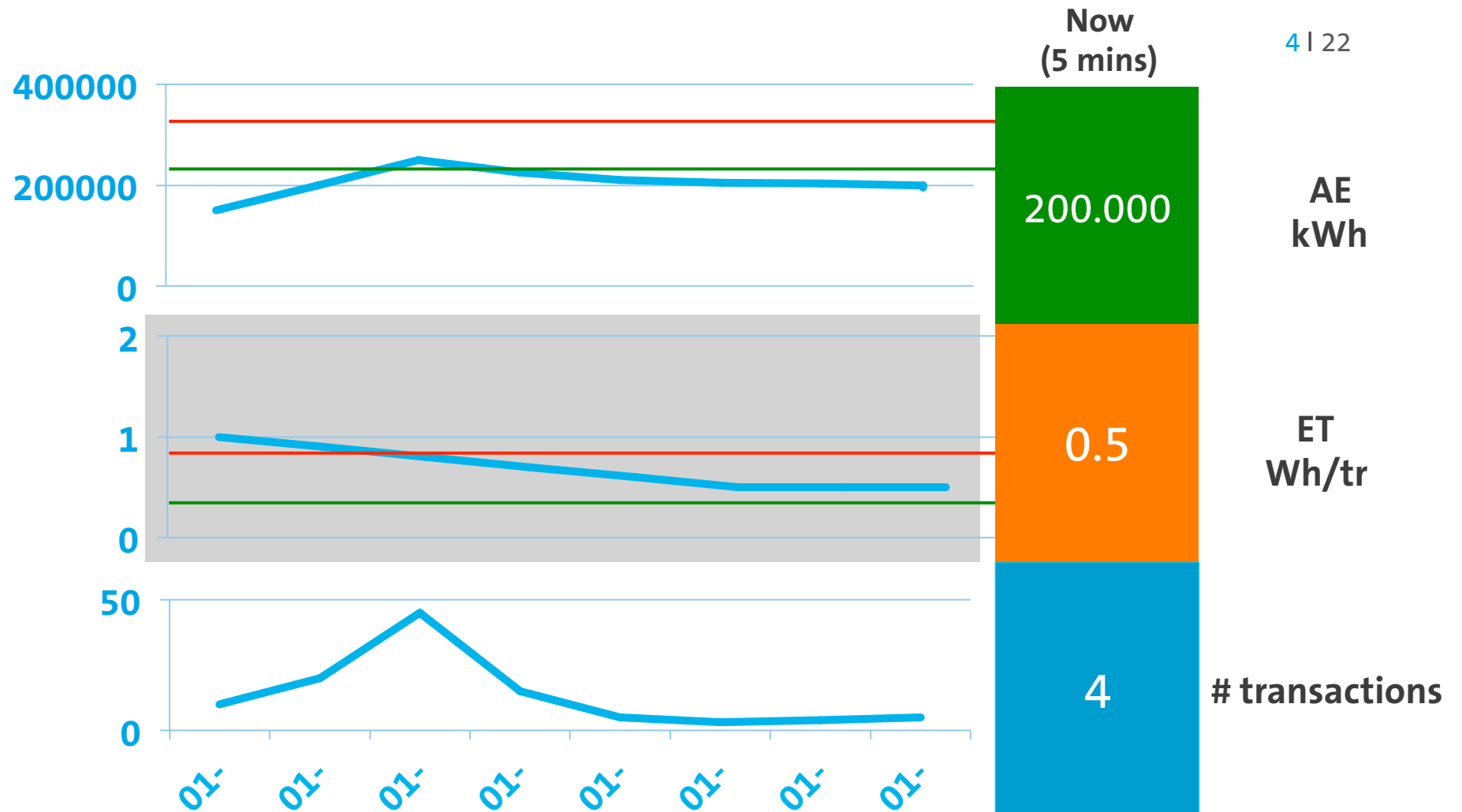
Software Improvement Group



Visie Real-time Energie Dashboard



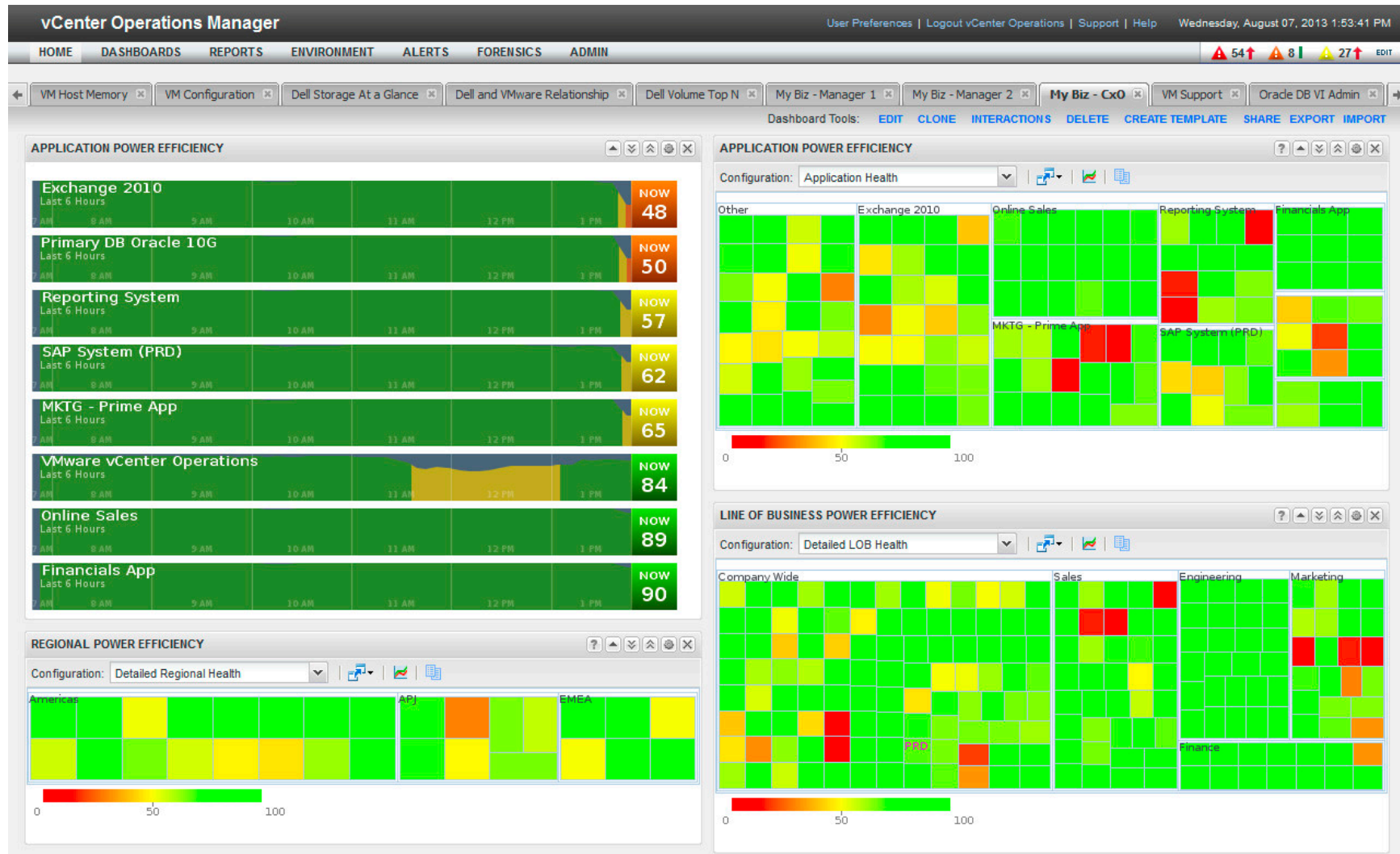
Software Improvement Group

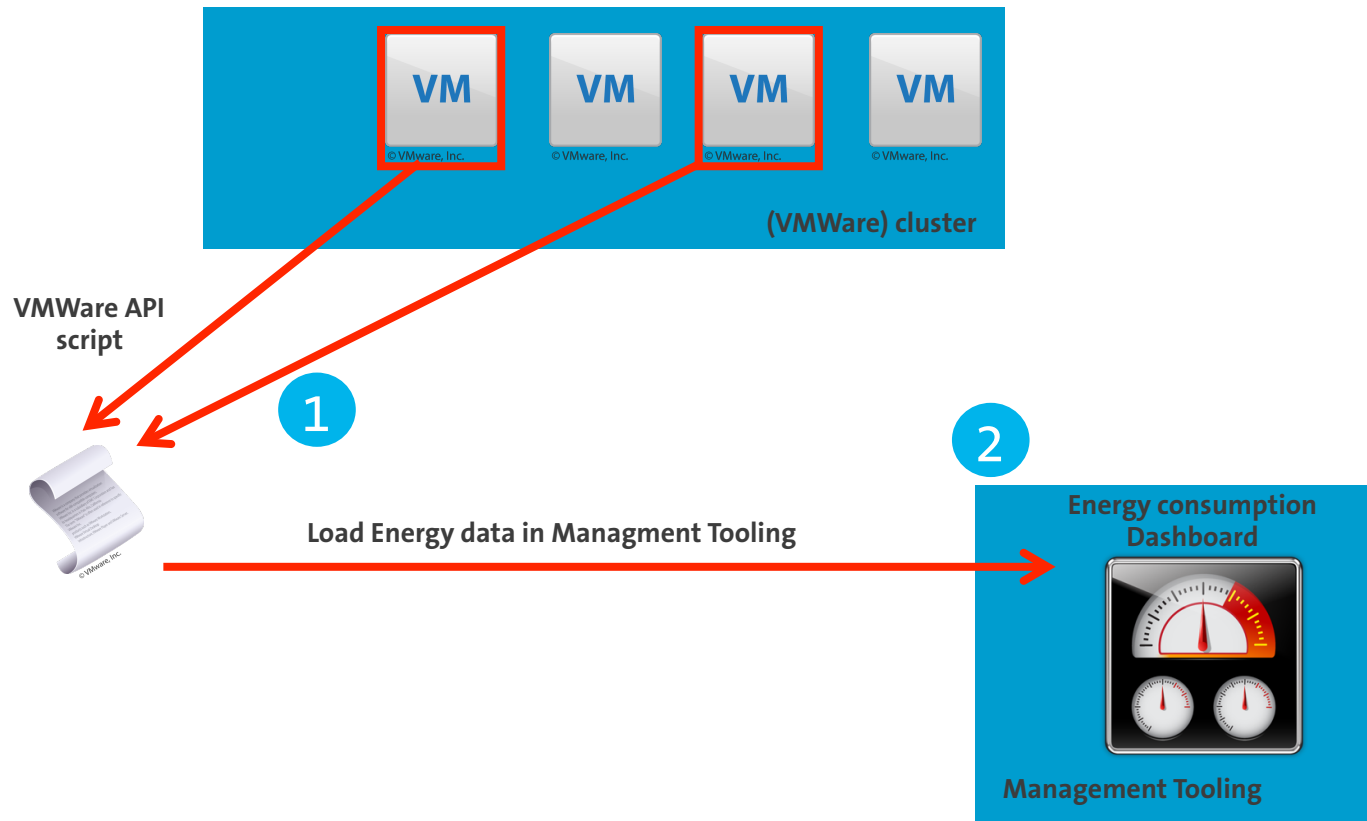


VMware Energy dashboard discussie-demo



Software Improvement Group



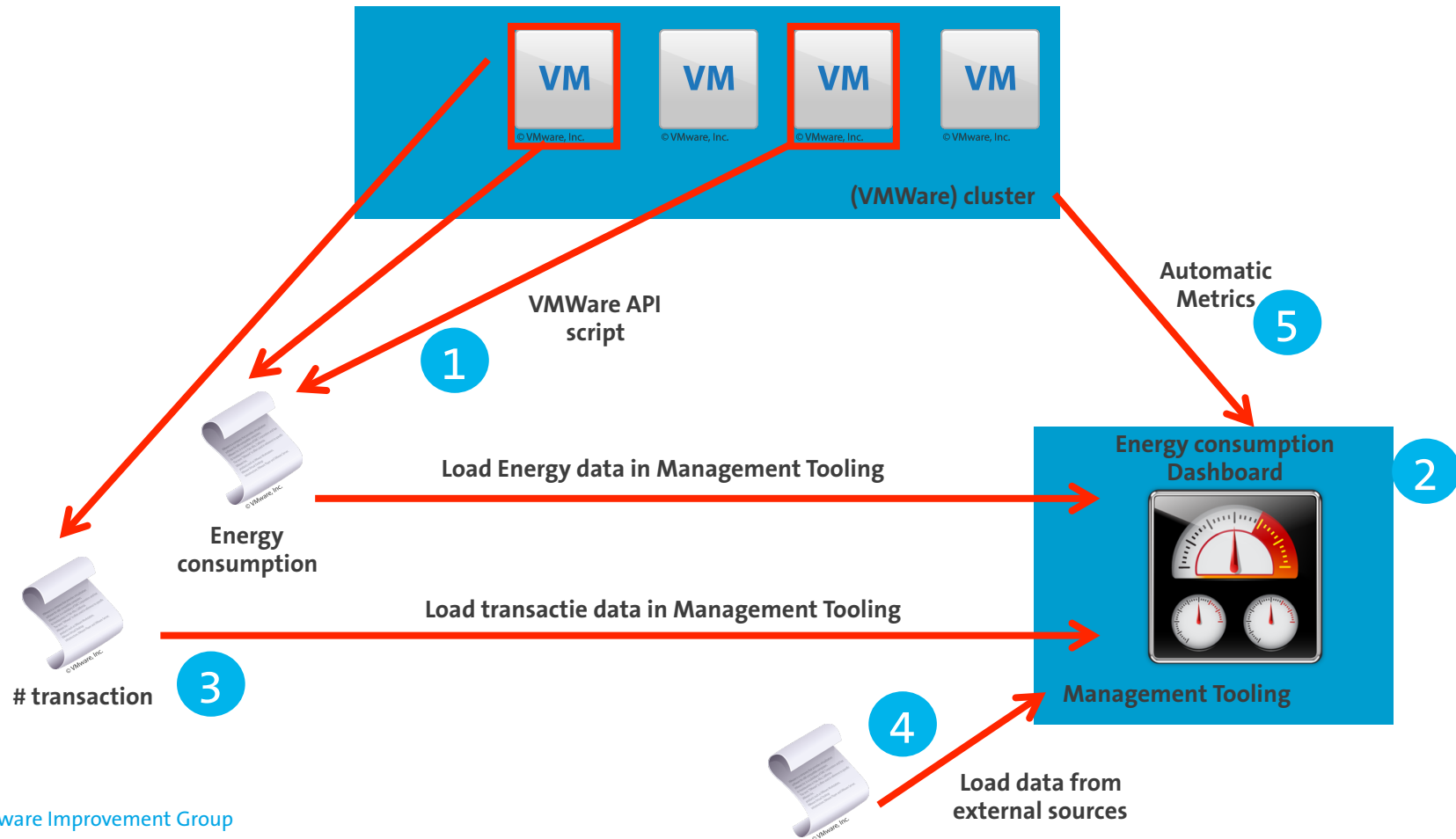


Vervolgstappen



Software Improvement Group

7 | 22



1. **'Automatisch' bepalen van energie verbruik vanuit VMware omgeving**
2. **Creëren van een 'Energy dashboard' in VMware vCenter Ops of vergelijkbare Management Tool (AE)**
3. **Toevoegen van de transactie data (en toevoegen volgende metriek: ET)**
4. **Gebruik maken van andere bronnen van energie verbruik (SAN, physical, ...)**
5. **Gebruik extra VMware data om attributies te berekenen in 'Energy Dashboard'**